

**COMUNE DI SAN CASCIANO VAL DI PESA  
PIANO OPERATIVO - QUADRO CONOSCITIVO**

**Analisi del Patrimonio edilizio nel territorio aperto**

*Responsabile del progetto: prof. Arch. GIAN FRANCO DI PIETRO*

*Collaboratori: arch. D. Donatini, arch. R. Monaci, arch. G. Pessina*

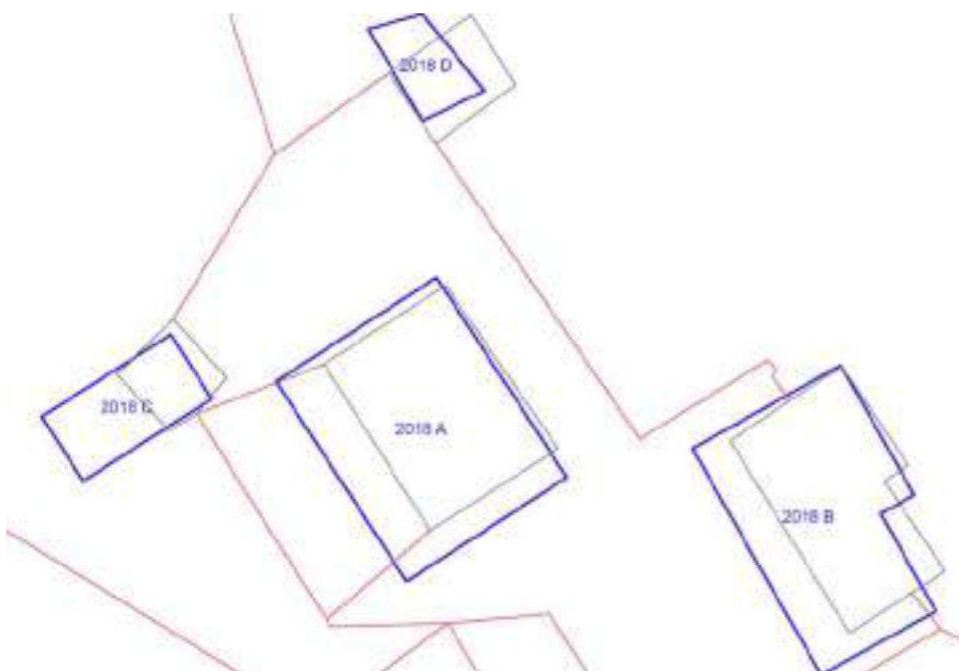
SCHEDA N. 2018

Toponimo ed indirizzo Via Vallacchio 17/19

Schede 1985: n. 02/ 231-232-233-234

CTR 1:5000: foglio n. 275151

NCT: foglio/particella 71/X2;71/215;71/213;71/212;71/70;71/222;71/214



	OGGETTO	*
A	casa unifamiliare	SV
B	fienile	N
C	fienile con carraia	N
D	annesso agricolo	N

(\*)Valore: RV: rilevante; V: medio; CC: compatibile con il contesto; SV: scarso; N: nullo

Data rilievo: 24/01/03

<b>USO ATTUALE</b>		
Abitazione permanente		
Abitazione permanente ; Agriturismo		
Annesso agricolo		
Annesso agricolo		
Note A: Palazzina della prima metà del '900		
<b>ALTERAZIONI TIPOLOGICHE</b>		
Assenti		
Rifacimento totale; Cambiamento destinazione ; Frazionamento in più alloggi		
Superfetazioni		
Rifacimento totale		
Note C: Volume uso serra sul fronte sud-ovest dell'edificio		
<b>ALTERAZIONI ARCH. ESTERNE</b>		
A		
Coperture	assenti	
Gronde e cornicioni	assenti	
Comignoli	assenti	
Intonaci	assenti	
Muri a faccia vista	assenti	
Aperture	assenti	
Infissi e persiane	assenti	
Elementi costruttivi/decorativi	assenti	
Elementi aggettanti (tettini)	gravi	Balcone in aggetto
B		
Coperture	--	
Gronde e cornicioni	--	
Comignoli	--	
Intonaci	--	
Muri a faccia vista	--	
Aperture	--	
Infissi e persiane	--	

Elementi costruttivi/decorativi	--	
Elementi aggettanti (tettini)	--	
<b>C</b>		
Coperture	leggere	
Gronde e cornicioni	leggere	
Comignoli	assenti	
Intonaci	assenti	
Muri a faccia vista	assenti	
Aperture	gravi	
Infissi e persiane	gravi	
Elementi costruttivi/decorativi	assenti	
Elementi aggettanti (tettini)	assenti	
<b>D</b>		
Coperture	--	
Gronde e cornicioni	--	
Comignoli	--	
Intonaci	--	
Muri a faccia vista	--	
Aperture	--	
Infissi e persiane	--	
Elementi costruttivi/decorativi	--	
Elementi aggettanti (tettini)	--	
<b>STATO DI CONSERVAZIONE</b>		
A	Buono	
B	Buono	
C	Medio	
D	Medio	
<b>VALORE</b>		
A	Scarso	
B	Nulla	
C	Nulla	
D	Nulla	
<b>AREA DI PERTINENZA</b>		Valore complessivo: Scarso
A	Recinzione solo su strada	L'edificio C ricade nell'area di pertinenza di A
A	Cancello	
A	Recinzione con inferriate	
B	Recinzione solo su strada	L'edificio D ricade nell'area di pertinenza di B
B	Recinzione con muri	

<b>ALTERAZIONI AREA DI PERTINENZA</b>			Alterazioni complessive: leggere
A	Pavimentazione	leggere	
A	Muri a retta in c.a.	assenti	
A	Arredo (lumi;gazebo;..)	assenti	
A	Vegetazione incongrua	leggere	
A	Garage/rimessa interrata	assenti	
A	Box	assenti	
A	Parcheggi	presente	Area a parcheggio sterrata
A	Baracche precarie	assenti	
B	Pavimentazione	gravi	
B	Muri a retta in c.a.	gravi	
B	Arredo (lumi;gazebo;..)	assenti	
B	Vegetazione incongrua	assenti	
B	Garage/rimessa interrata	assenti	
B	Box	assenti	
B	Parcheggi	presente	Area a parcheggio sterrata
B	Baracche precarie	assenti	
<b>VISIBILITA'</b>			
Solo locale			

